



Lancia Flaminia Coupé

Karosserie, Masse, Gewicht: Radstand 287 cm, Spur vorn 136,7 cm, hinten 137 cm, Bodenfreiheit 14 cm, Wendekreis 12 m. Sedan, 4türig, 5/6plätzig, Länge 485,5 cm, Breite 175 cm, Höhe 146 cm, Gewicht trocken 1480 kg, zulässiges Gesamtgewicht 1880 kg.

Ausrüstung: Serienmässig: Heizung, Ventilationsflügel, Scheibenwaschanlage, Uhr, vordere Sitzbank, asymmetrische Beleuchtung, Scheibenwischer an der Heckscheibe, Mittelarmlehnen. Auf Wunsch: Radio, vordere Einzelsitze, Nebellampen.

Fahrleistungen: Höchstgeschwindigkeit 160 km/h*, Leistungsgewicht 13,3 kg/SAE-PS, Geschwindigkeit bei 1000 U/min im IV. Gang 34,7 km/h, Benzinverbrauch (Normverbrauch CUNA) 12,5 L/100 km. * Werkangabe.

Carrosserie, dimensions, poids: Empattement 287 cm, voie AV 136,7 cm, AR 137 cm, garde au sol 14 cm, diam. de braquage 12 m. Sedan à 4 portes, 5 à 6 places, longueur 485,5 cm, largeur 175 cm, hauteur 146 cm, poids à sec 1480 kg, poids max. autorisé 1880 kg.

Equipement: de série: Chauffage, volets d'aération, lave-glace, montre, banquette avant, éclair. asymétrique, essuie-glaces, pour lunette AR, accoudoirs centraux. Sur demande: radio, sièges avant séparés, phares antibrouillard.

Performances: Vitesse max. 160 km/h*, rapport poids/puissance 13,3 kg/ch (SAE), vitesse à 1000 tr/mn en IV* vitesse 34,7 km/h, consomm. d'essence (selon normes CUNA) 12,5 L/100 km. * Indication de l'usine.

Lancia Flaminia Coupé

Kompakte Luxusausführung des Flaminia, mit Ganzstahlkarosserie von Pininfarina. Höhere Leistung und kürzerer Radstand. Debüt Turin 1958. Seit 1959 Scheibenbremsen. Daten wie Modell Flaminia, mit folgenden Ausnahmen:

Motordaten: Compr. 8,5:1, 132 SAE-PS (119 CUNA-PS) bei 5100 U/min, max. Drehmoment 19 mkg bei 3500 U/min, spezif. Leistung 53,5 SAE-PS/L.

Motorkonstruktion: 1 Fallstrom-Doppelvergaser Solex PAAI, Zündkerzen Champion N3.

Kraftübertragung: Schalthebel in der Mitte.

Fahrgestell: Benzintankinhalt 70 L, Reifen 165x400 X.

Karosserie, Masse, Gewicht: Radstand 275 cm, Bodenfreiheit 10 cm. Coupé Pininfarina, 4-5 Plätze, 2türig, Länge 468 cm, Breite 174 cm, Höhe 142 cm, Gewicht trocken 1440 kg.

Ausrüstung: Serienmässig: Heizung, Ventilationsflügel, Scheibenwaschanlage, Uhr, vordere Einzelsitze, Tageszähler, asymmetrische Beleuchtung. Auf Wunsch: Radio, Nebellampen.

Fahrleistungen: Höchstgeschwindigkeit 170 km/h*, Leistungsgewicht 10,9 kg/SAE-PS, Benzinverbrauch (Normverbrauch CUNA) 13,5 L/100 km*. * Werkangabe.

Lancia Flaminia Gran Turismo

Gran-Turismo-Ausführung mit zweiplätziger Aluminiumkarosserie von Touring. Kürzerer Radstand als Flaminia Coupé. Debüt Turin 1958. 1959 mit Scheibenbremsen. Genf 1960 auch als Spider. Daten wie Modell Flaminia Coupé, mit folgenden Ausnahmen:

Kraftübertragung: Achsuntersetzung 3,82:1 (11/42).

Version de grand tourisme, avec carrosserie en aluminium à 2 places de Touring. Empattement plus court que la Flaminia Coupé. Début Turin 1958. 1959: freins à disque. Genève 1960: carrosserie Spider. Mêmes caractéristiques que modèle Flaminia Coupé, à l'exception de:

Transmission: Rapport du pont 3,82:1 (11/42).



Lancia Flaminia Gran Turismo (Touring)

Untersetzungsverhältnisse: I. 3,09:1, II. 2,05:1, III. 1,41:1, IV. 1:1.

Karosserien, Masse, Gewicht: Radstand 252 cm. Coupé und Cabriolet Touring, 2 Sitzplätze, 2türig, Länge 450 cm, Breite 166 cm, Höhe 128 cm, Gewicht trocken 1280 kg.

Fahrleistungen: Höchstgeschwindigkeit 180 km/h*, Leistungsgewicht 9,7 kg/SAE-PS, Geschwindigkeit bei 1000 U/min im IV. Gang 32,2 km/h, Benzinverbrauch (Normverbrauch CUNA) 11,8 L/100 km*. * Werkangabe.

Rapports de démultiplication: I^{re} 3,09:1, II^e 2,05:1, III^e 1,41:1, IV^e 1:1.

Carrosseries, dimensions, poids: Empattement 252 cm. Coupé et Cabriolet Touring, 2 places, 2 portes, longueur 450 cm, largeur 166 cm, hauteur 128 cm, poids à sec 1280 kg.

Performances: Vitesse max. 180 km/h*, rapport poids/puissance 9,7 kg/ch (SAE), vitesse à 1000 tr/mn en IV^e vitesse 32,2 km/h, consomm. d'essence (selon normes CUNA) 11,8 L/100 km*. * Indication de l'usine.

Lancia Flaminia Sport

Gran-Turismo-Ausführung des Flaminia. Zweiplätzige Aluminiumkarosserie von Zagato. Gleicher Radstand wie Flaminia Gran Turismo. Debüt 1958. 1959 mit Scheibenbremsen. Daten wie Flaminia Gran Turismo, mit folgenden Ausnahmen:

Kraftübertragung: Achsunters. 3,46:1 (13/45).

Karosserie, Masse, Gewicht: Coupé Zagato, 2 Plätze, 2türig, Länge 449,5 cm, Breite 163 cm, Höhe 128 cm, Gewicht trocken 1200 kg.

Fahrleistungen: Höchstgeschwindigkeit 190 km/h*, Leistungsgewicht 9,1 kg/SAE-PS, Geschwindigkeit bei 1000 U/min im IV. Gang 35,5 km/h, Benzinverbrauch (Normverbrauch CUNA) 11,7 L/100 km*. * Werkangabe.

Version de grand tourisme de la Flaminia. Carrosserie 2 places en aluminium de Zagato. Même empattement que la Flaminia Gran Turismo. Début Turin 1958. 1959: freins à disque. Mêmes caractéristiques que Flaminia Gran Turismo, à l'exception de:

Transmission: Rapport du pont 3,46:1 (13/45).

Carrosserie, dimensions, poids: Coupé Zagato 2 places, 2 portes, longueur 449,5 cm, largeur 163 cm, hauteur 128 cm, poids à sec 1200 kg.

Performances: Vitesse max. 190 km/h*, rapport poids/puissance 9,1 kg/ch (SAE), vitesse à 1000 tr/mn en IV^e vit. 35,5 km/h, consomm. d'essence (selon normes CUNA) 11,7 L/100 km*. * Indication de l'usine.

Lancia Flaminia Sport Z

Von Zagato frisiert. Ausführung des Flaminia Sport. Siehe unter Marke Zagato.

Version de la Flaminia Sport préparée par Zagato. Voir sous marque Zagato.

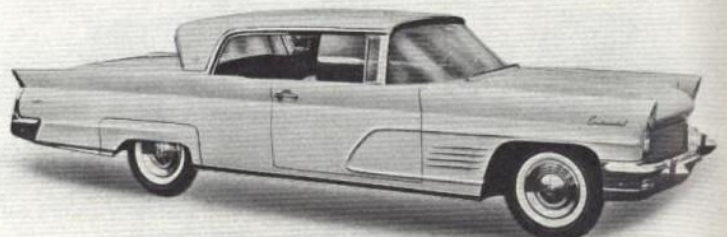
LINCOLN USA

Spitzenmarke der Ford Motor Co. Amerikanische Eliteklasse.

Voiture de luxe de la Ford Motor Co. Catégorie américaine d'élite.

Lincoln Division, Ford Motor Company, Detroit 32, Michigan USA

Schweizerische Vertriebsorganisation siehe Vertreterverzeichnis am Schluss Organisation de vente en Suisse voir liste à la fin de la partie catalogue



Lincoln Continental Mark V

Lincoln - Lincoln Premiere - Lincoln Continental Mark V

Luxuswagen der Ford Motor Co. Selbsttragende Karosserie. 1960: Detailverbesserungen, reduzierte Motorleistung. Rückkehr zur normalen Hinterachsfederung mit Halbelliptikfedern.

Motordaten: 35,86 Steuer-PS, 8 Zyl in V (90°), Bohrung 109,22 mm, Hub 93,98 mm, 7045 cm³, Compr. 10,0:1, 319 SAE-PS bei 4100 U/min, max. Drehmoment 64,28 mkg (SAE) bei 2200 U/min, spezif. Leistung 45,28 SAE-PS/L, Oktanbedarf: Superbenzin.

Motorkonstruktion: Hängende Ventile mit Stoßstangen und Kipphebeln, zentrale Nockenwelle (Kette), Oelfilter im Hauptstrom, Oelinhalt (ohne Filter) 4,7 L, 1 Fallstrom-Doppelvergaser Carter, Trockenluftfilter, mech. Benzinpumpe. Zündkerzen Champion F-11-Y, elektr. Anlage Ford 12 V, Dynamo 600 W, Batterie 72 Ah, Wasserkühlung, Kühlerinhalt 24,5 L.

Kraftübertragung: Automat. Kraftübertragung Twin-Range Turbo Drive (hydr. Drehmomentwandler und 3-Gang-Planetengetriebe), Wählhebel am Lenkrad mit Positionen P-R-N-D2-D1-L, Achsunters. 2,89:1 (19/55).

In der Schweiz Continental- und Lincoln-Premiere-Modelle standardmässig mit selbststoppingem Differential Directed Power. (In den USA auf Wunsch bei allen Modellen.)

Voiture de luxe de la Ford Motor Co. Carrosserie autoportee. 1960: améliorations de détails, puissance du moteur réduite; retour à la suspension arrière normale avec ressorts semi-elliptiques.

Moteur (dimensions): 35,86 CV-impôt, 8 cyl. en V (90°), alésage 109,22 mm, course 93,98 mm, 7045 cm³, compr. 10,0:1, 319 ch (SAE) à 4100 tr/mn, couple max. 64,28 mkg (SAE) à 2200 tr/mn, puiss. spécif. 45,28 ch/L (SAE), indice d'octane min.: supercarburant.

Moteur (construction): Soupapes en tête avec tiges et culbuteurs, arbre à cames central (chaîne), filtre à huile sur circ. princ., cont. huile (sans filtre) 4,7 L, 1 carburateur inversé double Carter, épureur d'air sec, pompe à essence méc. Bougies Champion F-11-Y, équipement électr. Ford 12 V, dynamo 600 W, batterie 72 Ah, refroidissement à eau, contenance 24,5 L.

Transmission: Transmission automat. Twin-Range Turbo Drive (convertisseur hydr. et boîte planétaire à 3 rapports), levier sélecteur au volant avec positions P-R-N-D2-D1-L, rapport du pont 2,89:1 (19/55).

En Suisse, modèle Continental et Lincoln Premiere équipés en série d'un différentiel autobloquant. (Sur demande aux Etats-Unis sur tous les modèles.)

Untersetzungsverhältnisse: Max. Drehmomentverstärkung im Wandler 2,1fach, Untersetzungen im Planetengetriebe 2,37:1, 1,48:1 und 1:1, R 1,84:1.

Fahrgestell, Aufhängung: Selbsttragende Karosserie (Rahmen-Bodenanlage mit Karosserie verschweisst), vorn Einzelaufhängung mit Trapez-Dreieckquerlenkern und Schraubenfedern, hinten Starrachse mit Halbelliptikfedern, vorn Kurvenstabilisator, vorne und hinten hydr. Teleskop-Stossdämpfer.

Hydr. Fussbremse mit Vakuumbremshilfe, Gesamtbremsfläche 1690 cm², pedalbetätigte, mech. Feststellbremse, durch Druckknopf (vakuumgesteuert) lösbar, Kugelkreislauf-Lenkung mit hydr. Lenkhilfe, Benzintankinhalt 94,6 L, Reifen 9.50-14.

Karosserien, Masse, Gewichte: Radstand 332,7 cm, Spur vorne 154,9 cm, hinten 154,9 cm, Bodenfreiheit 15 cm, Wendekreis 13,7 m, Länge 577 cm, Breite 204 cm, Höhe 144,5 cm.
3 Karosseriereihen: Lincoln, Lincoln Première und Lincoln Continental Mark V. Fabrikationsprogramm:

a) Lincoln:
63 A Hardtop (Faux-Cabriolet), 6 Sitzplätze, 2türig,
57 A Hardtop (Faux-Cabriolet), 6 Sitzplätze, 4türig,
53 A Sedan (Sedan), 6 Sitzplätze, 4türig;
b) Lincoln Première:
63B Hardtop (Faux-Cabriolet), 6 Sitzplätze, 2türig,
57B Hardtop (Faux-Cabriolet), 6 Sitzplätze, 4türig,
53B Sedan (Sedan), 6 Sitzplätze, 4türig.
Kofferraum für alle Lincoln- und Lincoln-Prémère-Modelle 490 dm³;
c) Lincoln Continental Mark V:
65 A Hardtop (Faux-Cabriolet), 6 Sitzplätze, 2türig,
75 A Hardtop (Faux-Cabriolet), 6 Sitzplätze, 4türig,
54 A Sedan (Sedan), 6 Sitzplätze, 4türig,
23B Formal Sedan (Sedan), 6 Sitzplätze, 4türig, Kofferraum je 490 dm³,
68 A Convertible (Cabriolet), 6 Sitzplätze, 2türig (Kofferraum 440 dm³),
23 A Limousine, 6 Sitzplätze, 4türig, Kofferraum 260 dm³.
Lieferprogramm für die Schweiz:
Lincoln Première: 63B Two-door Hardtop, Lincoln Continental Mark V:
75 A Four-door Hardtop,
68 A Two-door Convertible,
23 A Four-door Limousine,
23B Four-door Formal Sedan.
Übrige Modelle bloss auf besondere Bestellung lieferbar.
Gewichte von 2320-2580 kg.

Ausrüstung: Serienmässig: Heizung, Ventilationsflügel, Scheibenwaschanlage, Radio, Uhr, elektr. Sitzverstellung, elektr. Fensterheber, asymmetrische Beleuchtung, Servolenkung, Servobremse, Rückfahrlicht. Auf Wunsch: Nebellampen, Klimaanlage, gefärbtes Fensterglas.

Fahrleistungen: Höchstgeschwindigkeit ca. 180 km/h¹⁾, Leistungsgewicht 7,3-8,1 kg/SAE-PS, Geschwindigkeit bei 1000 U/min im obersten Gang: Twin-Range Turbo Drive (2,89:1) 46,2 km/h, Benzinverbrauch 18-25 L/100 km¹⁾.
1) Approx. Angabe der Redaktion.

Rapports de démultiplication: Multi-
plication max. par le convertisseur 2,1:1, démultiplications de la boîte planétaire 2,37:1, 1,48:1, 1:1, AR 1,84:1.

Châssis, suspension: Carrosserie auto-porteuse (cadre plancher soudé à la carrosserie), suspension AV à roues indép. avec leviers triang. en trapèze et ressorts hélicoïdaux, suspension AR à essieu rigide avec ressorts semi-elliptiques, stabilisateur latéral AV, amortisseurs hydr. télesc. AV et AR.

Frein à pied hydr. avec servo-frein à dépression, surface totale de freinage 1690 cm², frein de stationnement méc. à commande par pédale sur roues arrière, se relâchant par pression sur poussoir (commande à dépression), direction à circuit de billes avec servo-direction, capacité du réservoir d'essence 94,6 L, pneus 9.50-14.

Carrosseries, dimensions, poids: Empattement 332,7 cm, voie AV 154,9 cm, AR 154,9 cm, garde au sol 15 cm, diam. de braquage 13,7 m, longueur 577 cm, largeur 204 cm, hauteur 144,5 cm.
3 séries de carrosseries: Lincoln, Lincoln Première et Lincoln Continental Mark V. Programme de fabrication:

a) Lincoln:
63 A Hardtop (Faux-cabriolet), 6 places, 2 portes,
57 A Hardtop (Faux-cabriolet), 6 places, 4 portes,
53 A Sedan (Sedan), 6 places, 4 portes;
b) Lincoln Première:
63B Hardtop (Faux-cabriolet), 6 places, 2 portes,
57B Hardtop (Faux-cabriolet), 6 places, 4 portes,
53B Sedan (Sedan), 6 places, 4 portes.
Volume du coffre pour tous les modèles Lincoln et Lincoln Première 490 dm³;
c) Lincoln Continental Mark V:
65 A Hardtop (Faux-cabriolet), 6 places, 2 portes,
75 A Hardtop (Faux-cabriolet), 6 places, 4 portes,
54 A Sedan (Sedan), 6 places, 4 portes,
23B Forme Sedan (Sedan), 6 places, 4 portes. Volume du coffre: pour chaque modèle 490 dm³,
68 A Convertible (Cabriolet), 6 places, 2 portes (volume du coffre 440 dm³),
23 A Limousine, 6 places, 4 portes (vol. du coffre 260 dm³).
Programme de livraison pour la Suisse:
Lincoln Première: 63B, 2 portes, hardtop, Lincoln Continental Mark V:
75 A Hardtop, 4 portes,
68 A Convertible, 2 portes,
23 A Limousine, 4 portes,
23B Sedan, 4 portes.
Autres modèles livrables sur demande spéciale seulement.
Poids: de 2320 à 2580 kg.

Équipement: de série: Chauffage, volets d'aération, lave-glace, radio, montre, réglage électr. des sièges, commande électr. des glaces, éclairage de croisement à faisceau asymétrique, servo-direction, servo-frein, phares de recul.
Sur demande: phares antibrouillard, installation de climatisation, glaces teintées.

Performances: Vitesse max. env. 180 km/h¹⁾, rapport poids/puissance variant entre 7,3 et 8,1 kg/ch (SAE), vitesse à 1000 tr/mn sur le rapport sup.: Twin-Range Turbo Drive (2,89:1) 46,2 km/h, consomm. d'essence 18-25 L/100 km¹⁾.
1) Donnée approx. de la rédaction.



Lloyd Alexander 600

Motorkonstruktion: Hängende Ventile, obenliegende Nockenwelle (Kette), auf Nadeln gelagerte Kurbelwelle, Messing-Pleuellager, Leichtmetall-Zylinderkopf, Oelfilter im Hauptstrom, Oelinhalt 2,0 L, 1 Fallstromvergaser Solex 28 VFIS mit mech. Choke, Trockenluftfilter, mech. Solex-Benzinpumpe.
Zündkerzen Bosch W 225 T1 oder Beru 225/14, elektr. Anlage 6 V, Dynamo 160 W, Batterie 66 Ah, Luftkühlung mit Gebläse.

Kraftübertragung: Frontantrieb, Einpl.-Trockenkupplung, 3-Gang-Getriebe (ohne direkten Gang), nicht synchr., III. Gang geräuscharm, Schalthebel beim Armaturenbrett, Gelenkwelle mit 4 Gelenken, spiralverzahnter Achsantrieb, Achsuntersetzung 4,176:1 (17/71).

Untersetzungsverhältnisse: I. 4,58:1, II. 2,19:1, III. 1,31:1, R. 4,58:1.

Fahrgestell, Aufhängung: Zentralrohr-
rahmen mit Plattform verschweisst, vorn Einzelradaufhängung mit oberer und unterer progressiv wirkender Querblattfeder, hinten Pendelachse mit Halbelliptikfedern und Kurvenstabilisator, vorne und hinten hydr. Teleskopstossdämpfer.

Hydr. Teves-Fussbremse (vorn 2 Primärbacken), Gesamtbremsfläche 456 cm², mech. Handbremse auf Vorderräder, Zahnstangenlenkung, links, auf Wunsch rechts gesteuert, Benzintankinhalt 25 L, dav. 3 L Reserve, Reifen 4.25-15 schlauchlos.

Karosserien, Masse, Gewichte: Radstand 200 cm, Spur vorne 106,6 cm, hinten 113 cm, Bodenfreiheit 12,5 cm, Wendekreis 11 m, 4 Sitzplätze, 2türig, Kombi 3türig, Länge 335,5 cm, Breite 141 cm, Höhe 140 cm, Gewicht trocken 540 kg (Kombi 545 kg), max. zul. Gesamtgewicht 905 kg (Kombi 925 kg).

Ausrüstung: Serienmässig: Liegesitze und vordere Einzelsitze.
Auf Wunsch: Heizung, Scheibenwaschanlage, Radio, Uhr, Schiebedach, Nebellampen.

Fahrleistungen: Höchstgeschwindigkeit 100 km/h*, Leistungsgewicht ca. 28,4 kg/DIN-PS, Geschwindigkeit bei 1000 U/min im III. Gang 22,25 km/h, Benzinverbrauch (Normverbrauch) 5,8 L/100 km.
* Werkangabe.

Lloyd Alexander

In der Schweiz vertriebene luxuriöse Ausführung mit 4-Gang-Getriebe. Limousine und Kombiwagen. Daten wie Lloyd 600 Standard, mit folgenden Ausnahmen:

Kraftübertragung: Normales 4-Gang-Getriebe (ohne direkten Gang), alle Gänge sperrsynchr., II., III. u. IV. Gang geräuscharm, Schalthebel am Lenkrad, Achsuntersetzung 4,87:1 (15/73).

Untersetzungsverhältnisse: I. 4,58:1, II. 2,39:1, III. 1,54:1, IV. 1,03:1, R. 4,58:1.

Motor (construction): Soupapes en tête, arbre à cames en tête (chaîne), vilebrequin sur roulement à aiguille, coussinets de bielle en bronze, culasse en alliage léger, filtre à huile sur circ. princ., cont. huile 2,0 L, 1 carburateur inversé Solex 25 VFIS avec choke méc., épurateur d'air sec, pompe à essence méc. Solex. Bougies Bosch W 225 T1 ou Beru 225/14, équipement électr. 6 V, dynamo 160 W, batterie 66 Ah, refroidissement à air avec soufflante.

Transmission: Traction AV, embrayage monodisque sec, boîte à 3 vitesses (sans prise directe), pas synchr., III^e vit. silenc., levier au tableau de bord, arbre à cardans à 4 joints. couple conique spiral, rapport du pont 4,176:1 (17/71).

Rapports de démultiplication: I^{er} 4,58:1, II^e 2,19:1, III^e 1,31:1, AR 4,58:1.

Châssis, suspension: Poutre centrale, tubulaire avec plate-forme, suspension AV progressive à roues indép. par ressorts à lames transv. sup. et inf., suspension AR à demi-axes oscillants et ressorts semi-elliptiques et stabilisateur latéral, amortisseurs hydr. télesc. AV et AR.

Frein à pied hydr. Teves (2 mâchoires primaires AV), surface totale de freinage 456 cm², frein à main méc. sur roues avant, direction à crémaillères, à gauche, sur demande à droite, capacité du réservoir d'essence 25 L, réserve 3 L, pneus 4.25-15 sans chambre à air.

Carrosseries, dimensions, poids: Empattement 200 cm, voie AV 106,6 cm, AR 113 cm, garde au sol 12,5 cm, diam. de braquage 11 m, 4 places, 2 portes (Break 3), longueur 335,5 cm, largeur 141 cm, hauteur 140 cm, poids à sec 540 kg (Break 545 kg), poids total max. autorisé 905 kg (Break 925 kg).

Équipement: de série: Sièges couchettes, sièges avant séparés.
Sur demande: chauffage, lave-glace, radio, montre, toit coulissant.

Performances: Vitesse max. 100 km/h*, rapport poids/puissance env. 28,4 kg/ch (DIN), vitesse en III^e vitesse 22,25 km/h, consomm. d'essence (selon nouvelles normes) 5,8 L/100 km.
* Indication de l'usine.

LLOYD D

Zur Borgward-Gruppe gehörendes Kleinwagenwerk. Eigene Konstruktionen.

Constructeur de voitures affilié au groupe Borgward. Réalisation indépendante.

Lloyd Motoren Werke GmbH, Bremen-Neustadt, Deutschland

Schweizerische Vertriebsorganisation siehe Vertreterverzeichnis am Schluss
Organisation de vente en Suisse voir liste à la fin de la partie catalogue

Lloyd 600 Standard

Kleinwagen mit Frontantrieb. Luftgekühlter 600-cm³-Viertaktmotor mit obenliegender Nockenwelle. In der Schweiz nicht lieferbar.

Petite voiture à traction avant. Moteur à 4 temps, 600 cm³, avec arbre à cames en tête. Non livrable en Suisse.

Motordaten: 3,04 Steuer-PS, 2 Zyl. in Linie, Bohrung 77 mm, Hub 64 mm, 596 cm³, Compr. 6,6:1, 19 DIN-PS bei 4500 U/min, 24 SAE-PS bei 4500 U/min, max. Drehmoment 3,9 mkg (DIN) bei 2500 U/min, spezif. Leistung 31,9 DIN-PS/L, 40,2 SAE-PS/L.

Moteur (dimensions): 3,04 CV-impôt, 2 cyl. en ligne, alésage 77 mm, course 64 mm, 596 cm³, compr. 6,6:1, 19 ch (DIN) à 4500 tr/mn, 24 ch (SAE) à 4500 tr/mn, couple max. 3,9 mkg (DIN) à 2500 tr/mn, puissance spécif. 31,9 ch/L (DIN), 40,2 ch/L (SAE).



Lloyd Alexander TS