

Fahrleistungen: Höchstgeschwindigkeit ca. 145 km/h (Angabe Red.); Geschw. bei 1000/min im dir. Gang 27,2 km/h; Leistungsgew. ab 18,5 kg/kW (13,5 kg/PS); Verbrauch (Reise) ca. 9–12 L/100 km (Angabe Red.).

Marina 2600/6

Daten wie Marina 1750/4, ausgenommen:

Gewichte: Leergewicht (DIN) 1090 kg.

Motordaten (DIN): 6 Zyl. in Linie (76,2 x 95,76 mm), 2623 cm³; Kompr. 8,75:1; 82,5 kW (112 PS) bei 4500/min, 31,5 kW/L (42,7 PS/L); 196 Nm (20 mkp) bei 2000/min.

Motorkonstruktion: Hängende Ventile, 1 obenliegend. Nockenwelle (Kette); 7fach gelagerte Kurbelwelle; Ölfilter im Hauptstrom, Öl 4,7 L; 1 Horizontalvergaser SU HS 6, Trockenluftfilter.

Zündkerzen Champion N9Y; Batterie 12 V 40, 48 oder 61 Ah, Alternator 34 A; Wasserkühlung, Inh. 9,4 L.

Kraftübertragung: Nur Getriebeautomat; Achsunters. 3,7:1.

Fahrgestell: Reifen 165 SR 13.

Fahrleistungen: Höchstgeschwindigkeit ca. 160 km/h (Angabe Red.), Geschw. bei 1000/min im dir. Gang 29,2 km/h; Leistungsgew. 13,2 kg/kW (9,7 kg/PS); Verbrauch (Reise) ca. 10–15 L/100 km (Angabe Red.).

Performances: Vitesse maxi env. 145 km/h (donnée réd.), vitesse à 1000/mn avec prise dir. 27,2 km/h; rapp. poids/puiss. à partir de 18,5 kg/kW (13,5 kg/ch); consomm. (tourisme) env. 9 à 12 L/100 km (donnée réd.).

Marina 2600/6

Mêmes caractéristiques que Marina 1750/4, sauf:

Poids: Poids à vide (DIN) 1090 kg.

Moteur (cotes chiffrées, DIN): 6 cyl. en ligne (76,2 x 95,76 mm), 2623 cm³; compr. 8,75:1; 82,5 kW (112 ch) à 4500/mn, 31,5 kW/L (42,7 ch/L); 196 Nm (20 mkp) à 2000/mn.

Moteur (construction): Soupapes en tête, 1 arbre à cames en tête (chaîne); vilebrequin à 7 paliers; filtre à huile sur circ. princ., huile 4,7 L; 1 carburateur horiz. SU HS 6, épureur d'air sec.

Bougies Champion N9Y; batterie 12 V 40, 48 ou 61 Ah, alternateur 34 A; refroid. à eau, capac. 9,4 L.

Transmission: Seulement livrable avec boîte automat.; rapp. du pont 3,7:1.

Châssis: Pneus 165 SR 13.

Performances: Vitesse maxi env. 160 km/h (donnée réd.) vitesse à 1000/mn avec prise dir. 29,2 km/h; rapp. poids/puiss. 13,2 kg/kW (9,7 kg/ch); consomm. (tourisme) env. 10 à 15 L/100 km (donnée réd.).



Lincoln Versailles

Kraftübertragung: Getriebeautomat «Cruise-O-Matic» (hydr. Wandler und 3-Gang-Planetengetriebe), Wählhebel am Lenkrad oder in der Mitte mit Positionen P-R-N-D-2-1; Hypoid-Achsantrieb, Unters. 2,47:1. A.W. Differentialbremse.

Untersetzungsverhältnisse: Max. Drehmomentverstärkung im Wandler 2,04fach, Unters. im Planetengetriebe: 2,4:1; 1,46:1; 1:1; R 2,18:1.

Fahrgestell, Aufhängung: Selbsttragende Karosserie; vorn oberer Dreieckquerlenker, unterer einfacher Querlenker mit elast. gelagerter Zugstrebe, Kurvenstabilisator, Schraubenfeder; hinten Starrachse mit Halbelliptikfedern, vorn und hinten Teleskopdämpfer. Zweikreis-Vierrad-Scheibenbremsen mit Servo, Scheiben-Ø vorn 28 cm, hinten 27,1 cm, aktive Bremsfläche 465 cm², beschriebene Bremsfläche 2798 cm², pedalbetätigte Fußfeststellbremse auf Hinterräder; Kugelkreislaufenkung, mit Servo; Benzintank 72,5 L; Reifen FR 78-14, Felgen 6".

Dimensionen: Radstand 279 cm, Spur 150/146,5 cm, Bodenfreiheit 13 cm, Wendekreis 12,1 m. Kofferraum 415 dm³. Länge 510 cm, Breite 189 cm, Höhe 137,5 cm.

Fahrleistungen: Höchstgeschwindigkeit (Angabe Red.) ca. 160–170 km/h, Geschw. bei 1000/min im obersten Gang 49,2 km/h; Leistungsgewicht ab 17,9 kg/kW (13,1 kg/PS); Verbrauch (Reise) ca. 16–22 L/100 km (Angabe Red.).

Transmission: Boîte automat. «Cruise-O-Matic» (convertiss. hydr. et boîte planétaire à 3 rapp.), levier sélecteur au volant ou central avec positions P-R-N-D-2-1; couple conique hypoïde, rapp. du pont 2,47:1. S.d. différentiel autobloquant.

Rapports de démultiplication: Multiplication maxi par le convertiss.: 2,04:1; démult. de la boîte planétaire: 2,4:1; 1,46:1; 1:1; AR 2,18:1.

Châssis, suspension: Carrosserie autoporteuse; susp. AV avec levier sup. triang. en trapèzes, levier inf. simple avec barre de traction sur articulation élast., stabilisateur transv., ressort hélic.; susp. AR à essieu rigide et ressorts semi-elliptiques; amortisseurs télesc. Frein à double circuit, à disques sur 4 roues, avec servo, Ø disques AV 28 cm, AR 27,1 cm, surface active de freinage 465 cm², surface de frottement 2798 cm², frein de stationnement au pied sur roues AR; direction à circuit de billes avec servo; réservoir d'ess. 72,5 L; pneus FR 78-14, jantes 6".

Dimensions: Empattement 279 cm, voie 150/146,5 cm, garde au sol 13 cm, diam. de braquage 12,1 m. Vol du coffre 415 dm³. Longueur 510 cm, largeur 189 cm, hauteur 137,5 cm.

Performances: Vitesse maxi (donnée réd.) env. 160 à 170 km/h, vitesse à 1000/mn avec rapp. sup. 49,2 km/h; rapp. poids/puiss. à partir de 17,9 kg/kW (13,1 kg/ch); consomm. (tourisme) env. 16 à 22 L/100 km (donnée réd.).

Lincoln USA

Spitzenmarke der Ford Motor Company. Fahrzeuge der amerikanischen Eliteklasse.

Marque de prestige de la Ford Motor Company. Voitures d'élite américaine.

Lincoln Division, Ford Motor Company, Dearborn, Detroit 32, Michigan, USA

AUSFÜHRUNG FÜR DIE SCHWEIZ

EXÉCUTION POUR LA SUISSE

Für die in die Schweiz importierten gängigen Modelle siehe Preisliste; andere Ausführungen sind auf Bestellung erhältlich.

Pour les modèles courants importés en Suisse, voir la liste des prix; d'autres versions sont livrables sur commande.

MODELLREIHE — GAMME DES MODÈLES

Versailles:	Sedan
Continental:	Sedan — Coupé Hardtop
Continental Mark V:	Coupé Hardtop

Lincoln Versailles

Luxuriöse Limousine mit kompakten Abmessungen, basierend auf Ford Granada/Mercury Monarch, 4,9-Liter-V8-Motor, 4-Rad-Scheibenbremsen. Debüt März 1977. Modell 1979 mit Änderungen an der Karosserie.

Berline luxueuse avec dimensions compactes, basant sur la Ford Granada/Mercury Monarch, moteur V8 4,9 litres, frein à disques sur 4 roues. Débuts mars 1977. Modèle 1979 avec modifications à la carrosserie.

Karosserie, Gewicht: Limousine 4 türig, 5 Sitze; Leergewicht ca. 1735 kg.

Carrosserie, poids: Berline 4 portes, 5 places; poids à vide env. 1735 kg.

4,9-Liter-V8 — 130 HP (netto)
1 Doppelvergaser

V8 4,9 litres — 130 HP (net)
1 carburateur à double corps

Motordaten (SAE netto): 8 Zyl. in V 90° (101,6 x 76,2 mm), 4942 cm³; Kompr. 8,4:1; 97 kW (132 PS) bei 3600/min, 19,6 kW/L (26,7 PS/L); 322 Nm (32,8 mkp) bei 1600/min; Oktanbedarf 91 ROZ.

Moteur (cotes chiffrées, SAE net): 8 cyl. en V 90° (101,6 x 76,2 mm), 4942 cm³; compr. 8,4:1; 97 kW (132 ch) à 3600/mn, 19,6 kW/L (26,7 ch/L); 322 Nm (32,8 mkp) à 1600/mn; exig. en oct. 91 (R).

Version Kalifornien: 99,5 kW (135 PS) bei 3600/min; 320 Nm (32,6 mkp) bei 1400/min.

Motorkonstruktion: Hängende Ventile, hydr. Ventilstößel, zentrale Nockenwelle (Kette); 5fach gelagerte Kurbelwelle; Ölfilter im Hauptstrom, Öl 4,7 L; 1 Fallstrom-Doppelvergaser Ford, Trockenluftfilter. Zündkerzen Motorcraft AWSF-42; Batterie 12 V 53 Ah, Alternator 60/65 A; Wasserkühlung, Inh. 13,6 L.

Moteur (construction): Soupapes en tête, poussoirs hydr., arbre à cames central (chaîne); vilebrequin à 5 paliers; filtre à huile sur circ. princ., huile 4,7 L; 1 carburateur inversé à double corps Ford, filtre à air sec. Bougies Motorcraft AWSF-42; batterie 12 V 53 Ah, alternateur 60 à 65 A; refroid. à eau, capac. 13,6 L.

Lincoln Continental

Luxuswagen der Ford Motor Company. Selbsttragende Karosserie. A.W. Vierrad-Scheibenbremsen. 1979: Nur noch mit 6,6-Liter-V8-Motor lieferbar.

Voiture de luxe de la Ford Motor Company. Carrosserie autoporteuse. S.d. frein à disques sur 4 roues. 1979: Uniquement livrable avec moteur V8 6,6 litres.

Karosserien, Gewichte (aufgefüllt): Sedan 4türig, 6 Sitze; ca. 2200 kg; Hardtop Coupé 2türig, 6 Sitze; ca. 2200 kg.

Carrosseries, poids (réservoirs pleins): Sedan 4 portes, 6 places; env. 2200 kg; Hardtop Coupé 2 ptes, 6 pl.; env. 2200 kg.

6,6-Liter-V8 — 159 HP (netto)
1 Doppelvergaser

V8 6,6 litres — 159 HP (net)
1 carburateur à double corps

Motordaten (SAE netto): 8 Zyl. in V 90° (101,6 x 101,6 mm), 6590 cm³; Kompr. 8:1; 118,5 kW (161 PS) bei 3400/min, 18 kW/L (24,4 PS/L); 427 Nm (43,6 mkp) bei 1800/min; Oktanbedarf 91 ROZ.

Moteur (cotes chiffrées, SAE net): 8 cyl. en V 90° (101,6 x 101,6 mm), 6590 cm³; compr. 8:1; 118,5 kW (161 ch) à 3400/mn, 18 kW/L (24,4 ch/L); 427 Nm (43,6 mkp) à 1800/mn; exig. en oct. 91 (R).



Lincoln Continental

Motorkonstruktion: Hängende Ventile, hydr. Ventilstößel, zentrale Nockenwelle (Kette); 5fach gelagerte Kurbelwelle; Ölfilter im Hauptstrom, Öl 4,7 L; 1 Fallstrom-Doppelvergaser Motorcraft, Trockenluftfilter. Zündkerzen Motorcraft AWSF-42, transistorisierte Zündung; Batterie 12 V 63 od. 68 Ah, Alternator 65/70 A; Wasserkühlung, Inh. 16,4 L; ausschaltbarer Kühlluftventilator.

Kraftübertragung: Getriebeautomat «Select Shift» (hydr. Wandler und 3-Gang-Planetengetriebe). Wählhebel am Lenkrad mit Positionen P-R-N-D-L2-L1; Unters. 2,47:1, a.W. 2,75:1 (16/44). A.W. Differentialbremse.

Untersetzungsverhältnisse:

Max. Drehmomentverstärkung im Wandler 1,87fach; Unters. im Planetengetriebe: 2,46:1; 1,46:1; 1:1; R 2,18:1.

Fahrgestell, Aufhängung: Kastenrahmen mit Traversen; vorn oberer Trapez-Dreieckquerlenker, unterer einfacher Querlenker mit elastisch gelagerter Zugstrebe und Schraubenfedern, vorn Kurvenstabilisator, hinten Starrachse mit Schraubenfedern, unteren Längslenkern, oberer Drehmomentstütze und Panhardstab, Teleskopdämpfer. Zweikreisbremse, vorn Scheiben (belüftet), hinten Trommeln, Bremshilfe, Scheiben-Ø 30 cm, wirksame Bremsbelagfläche 816 cm², bestrichene Bremsfläche 2679 cm²; a.W. Vierrad-Scheibenbremsen, Scheiben-Ø hinten 29,2 cm, Bremsbelagfläche 481 cm², bestrichene Bremsfläche 3006 cm²; a.W. Antiblockiervorrichtung für Hinterräder, pedalbetätigte Feststellbremse auf Hinterräder (durch Vakuum lösbar); Kugelkreislaufenkung mit Servo, a.W. Lenkrad verstellbar; Benzintank 91,5 L; Reifen Michelin Radial 225-15 (6"), a.W. LR78-15 (6").

Moteur (construction): Soupapes en tête, poussoirs hydr., arbre à cames central (chaîne), vilebrequin à 5 paliers; filtre à huile sur circ. princ., huile 4,7 L; 1 carburateur inversé à double corps Motorcraft, filtre à air sec. Bougies Motorcraft AWSF-42, allumage transistorisé; batterie 12 V 63 ou 68 Ah, alternateur 65/70 A; refroid. à eau, capac. 16,4 L; ventilateur débrayable.

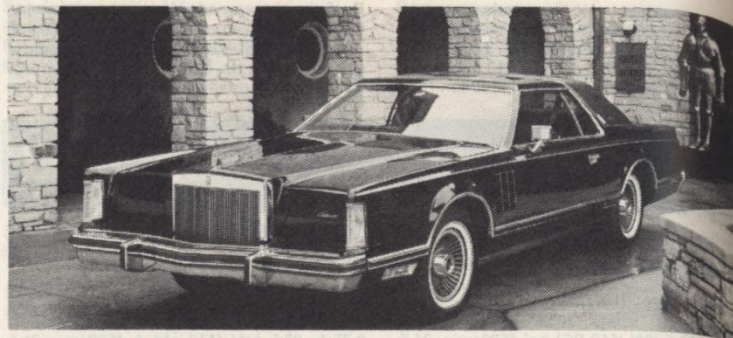
Transmission: Boîte automat. «Select Shift» (convertiss. hydr. et boîte planét. à 3 rapp.), levier sélecteur au volant avec positions P-R-N-D-L2-L1; rapp. du pont 2,47:1, s.d. 2,75:1 (16/44). S.d. différentiel autobloquant.

Rapports de démultiplication:

Multipl. maxi par le convertiss. 1,87:1; démult. de la boîte planétaire: 2,46:1; 1,46:1; 1:1; AR 2,18:1.

Châssis, suspension: Cadre à caisson avec traverses; susp. AV avec levier sup. triang. en trapèzes, levier inf. simple avec barre de traction sur articulation élast. et ressort hélic., stabilisateur transv. AV; susp. AR à essieu rigide et ressorts hélic., bras longit. inf., barre de réaction du couple et barre Panhard, amortisseurs télesc. Frein à double circuit, à disques AV (ventilés), à tambours AR, double circuit avec servo, Ø disque 30 cm, surface active de freinage 816 cm², surface de frottement 2679 cm²; s.d. frein à disques sur 4 roues, Ø disque AR 29,2 cm, surface active de freinage 816 cm², surface de frottement 3006 cm², s.d. dispositif anti-blocage sur roues AR; frein de stationnement au pied sur roues AR (déclenchement par dépression); direction à circuit de billes avec servo, s.d. volant réglable; réservoir d'ess. 91,5 L; pneus Michelin radiaux 225-15 (6"), s.d. LR78-15 (6").

Fahrgestell, Aufhängung: Kastenrahmen mit Traversen; vorn oberer Trapez-Dreieckquerlenker, unterer einfacher Querlenker mit elast. gelagerter Zugstrebe und Schraubenfedern, vorn Kurvenstabilisator; hinten Starrachse mit Schraubenfedern, unteren Längslenkern und oberen Schräglenkern, hinten Kurvenstabilisator, Teleskopdämpfer. Zweikreis-Vierrad-Scheibenbremsen mit Servo, Scheiben-Ø vorn (belüftet) 30 cm, hinten 29,2 cm, wirksame Bremsbelagfläche 481 cm², bestrichene Bremsfläche 3006 cm²; Antiblockiervorrichtung für Hinterräder, pedalbetätigte Feststellbremse auf Hinterräder (durch Vakuum lösbar); Kugelkreislaufenkung mit Servo; Benzintank 95 L; Reifen 225-15, (Felgen 6").



Lincoln Continental Mark V

Motorkonstruktion: Hängende Ventile, hydr. Ventilstößel, zentrale Nockenwelle (Kette); 5fach gelagerte Kurbelwelle; Ölfilter im Hauptstrom, Öl 4,7 L; 1 Fallstrom-Doppelvergaser Motorcraft, Trockenluftfilter. Zündkerzen Motorcraft AWSF-42, transistorisierte Zündung; Batterie 12 V 63 od. 68 Ah, Alternator 60/90 A; Wasserkühlung, Inh. 16,4 L; ausschaltbarer Kühlluftventilator.

Kraftübertragung: Getriebeautomat «Select Shift» (hydr. Wandler und 3-Gang-Planetengetriebe). Wählhebel am Lenkrad mit Positionen P-R-N-D-L2-L1; Unters. 2,47:1, a.W. 2,75:1 (16/44). A.W. Differentialbremse.

Untersetzungsverhältnisse:

Max. Drehmomentverstärkung im Wandler 1,87fach; Unters. im Planetengetriebe: 1,46:1; II 1,46:1; III 1:1; R 2,175:1.

Fahrgestell, Aufhängung: Kastenrahmen mit Traversen; vorn oberer Trapez-Dreieckquerlenker, unterer einfacher Querlenker mit elast. gelagerter Zugstrebe und Schraubenfedern, vorn Kurvenstabilisator; hinten Starrachse mit Schraubenfedern, unteren Längslenkern und oberen Schräglenkern, hinten Kurvenstabilisator, Teleskopdämpfer. Zweikreis-Vierrad-Scheibenbremsen mit Servo, Scheiben-Ø vorn (belüftet) 30 cm, hinten 29,2 cm, wirksame Bremsbelagfläche 481 cm², bestrichene Bremsfläche 3006 cm²; Antiblockiervorrichtung für Hinterräder, pedalbetätigte Feststellbremse auf Hinterräder (durch Vakuum lösbar); Kugelkreislaufenkung mit Servo; Benzintank 95 L; Reifen 225-15, (Felgen 6").

Dimensionen: Radstand 305,5 cm, Spur 160,5/159 cm, Wendekreis 14,2 m, Bodenhöhe 13 cm, Kofferraum 515 dm³. Länge 585 cm, Breite 202,5 cm, Höhe 135 cm.

Fahrleistungen: Höchstgeschwindigkeit ca. 180–190 km/h (Angabe Red.), Geschw. bei 1000/min im obersten Gang 53,9 km/h; Leistungsgew. ab 18,1 kg/kW (13,3 kg/PS); Verbrauch (Reise) ca. 18–24 L/100 km (Angabe Red.).

Moteur (construction): Soupapes en tête, poussoirs hydr. arbre à cames central (chaîne); vilebrequin à 5 paliers; filtre à huile sur circ. princ., huile 4,7 L; 1 carburateur inversé à double corps Motorcraft, filtre à air sec. Bougies Motorcraft AWSF-42, allumage transistorisé; batterie 12 V 63 ou 68 Ah, alternateur 60/90 A; refroid. à eau, capac. 16,4 L; ventilateur débrayable.

Transmission: Boîte automat. «Select Shift» (convertiss. hydr. et boîte planét. à 3 rapp.), levier sélecteur au volant avec positions P-R-N-D-L2-L1; rapp. du pont 2,47:1, s.d. 2,75:1 (16/44). S.d. différentiel autobloquant.

Rapports de démultiplication:

Multipl. maxi par le convertiss. 1,87:1; démult. de la boîte planétaire: I 2,46:1; II 1,46:1; III 1:1; AR 2,175:1.

Châssis, suspension: Cadre à caisson avec traverses; susp. AV avec levier sup. triang. en trapèzes, levier inf. simple avec barre de traction sur articulation élast. et ressort hélic., stabilisateur transv. AV; susp. AR à essieu rigide et ressorts hélic., bras longit. inf. bras obliques sup. et stabilisateur transv. AR, amortisseurs télesc. Frein à double circuit, à disques sur 4 roues avec servo, Ø disques AV (ventilés) 30 cm, AR 29,2 cm, surface active de freinage 481 cm², surface de frottement 3006 cm²; dispositif antiblocage sur roues AR, frein de stationnement au pied sur roues AR (déclenchement par dépression); direction à circuit de billes avec servo; réservoir d'ess. 95 L; pneus 225-15 (jantes 6").

Dimensions: Empattement 305,5 cm, voie 160,5/159 cm, diam. de braquage 14,2 m, garde au sol 13 cm. Volume du coffre 515 dm³. Longueur 585 cm, largeur 202,5 cm, hauteur 135 cm.

Performances: Vitesse maxi env. 180 à 190 km/h (donnée réd.), vitesse à 1000/mn avec rapport sup.: 53,9 km/h; rapp. poids/puiss. à partir de 18,1 kg/kW (13,3 kg/ch); consomm. (tourisme) env. 18 à 24 L/100 km (donnée réd.).



Lincoln Continental

Dimensionen: Radstand 323 cm, Spur 163,5/163,5 cm, Bodenhöhe 13 cm, Wendekreis 15,7 m, Kofferraum 635 dm³. Länge 591,5 cm, Breite 203 cm, Höhe 140 cm, Coupé 139,5 cm.

Fahrleistungen: Höchstgeschwindigkeit ca. 180–190 km/h (Angabe Red.), Geschw. bei 1000/min im obersten Gang 53,9 km/h; Leistungsgew. ab 18,6 kg/kW (13,7 kg/PS); Verbrauch (Reise) ca. 18–24 L/100 km (Angabe Red.).

Dimensions: Empattement 323 cm, voie 163,5/163,5 cm, garde au sol 13 cm, diam. de braquage 15,7 m. Volume du coffre 635 dm³. Longueur 591,5 cm, largeur 203 cm, hauteur 140 cm, coupé 139,5 cm.

Performances: Vitesse maxi env. 180 à 190 km/h (donnée réd.), vitesse à 1000/mn avec rapport sup. 53,9 km/h; rapp. poids/puiss. à partir de 18,6 kg/kW (13,7 kg/ch); consomm. (tourisme) env. 18 à 24 L/100 km (donnée réd.).

Lincoln Continental Mark V

Spitzenfahrzeug der Ford Motor Company mit exklusiver Coupé-Karosserie. Debüt Frühjahr 1968. 1972: Neuauflage Mark IV. 1976: Vierrad-Scheibenbremsen. Modell 1979 nur noch mit 6,6-Liter-Motor.

6,6-Liter-V8 — 159 HP (netto)
1 Doppelvergaser

Karosserie, Gewicht (aufgefüllt): Coupé Hardtop 2türig, 6 Sitze; ca. 2140 kg.

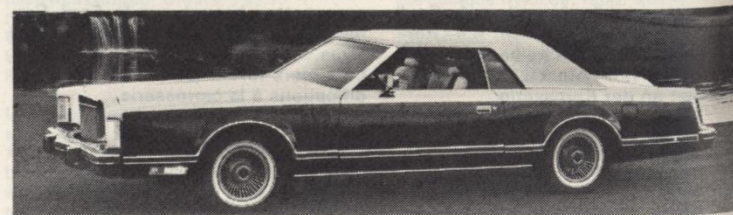
Motordaten (SAE netto): 8 Zyl. in V 90° (101,6 × 101,6 mm), 6590 cm³; Kompr. 8:1; 118,5 kW (161 PS) bei 3400/min, 18 kW/L (24,4 PS/L); 427 Nm (43,6 mkp) bei 1800/min; Oktanbedarf 91 ROZ.

Voiture de prestige de la Ford Motor Company avec carrosserie exclusive traitée en coupé. Débuts printemps 1968. 1972: nouvelle exécution Mark IV. 1976: Frein à disques sur 4 roues. Modèle 1979 uniquement avec moteur de 6,6 litres.

V8 6,6 litres — 159 HP (net)
1 carburateur à double corps

Karosserie, poids (réservoirs pleins): Coupé Hardtop 2 portes, 6 places; env. 2140 kg.

Moteur (cotes chiffrées, SAE net): 8 cyl. en V 90° (101,6 × 101,6 mm), 6590 cm³; compr. 8:1; 118,5 kW (168 ch) à 3400/min, 18 kW/L (24,4 ch/L); 427 Nm (43,6 mkp) à 1800/min; exig. en oct. 91 (R).



Lincoln Continental Mark V «Bill Bless»

Lotus GB

Auf Renn- und Sportwagen spezialisierte englische Firma.

Marke englische spezialisierte in der Konstruktion von Fahrzeugen für den Grand Touring, Sport und Rennsport.

Lotus Cars (Sales) Ltd, Norwich, Norfolk (NOR 92 W), Wymondham (0953) 603411, England

MODELLREIHE — GAMME DES MODÈLES
Lotus Esprit S2 — Lotus Elite — Lotus Eclat